

全国有名駅弁大会 3月12日(木) 9:00~開催

全国の駅弁・うまいものが みらい清瀬新鮮館 に大集合

近畿地方

山陽新幹線
京都駅



淡路屋
京都牛膳とだし巻き弁当
税込売価 1,100円

山陽新幹線
西明石駅



淡路屋
ひっぱりだこ飯
税込売価 1,080円

山陽新幹線
新神戸駅



淡路屋
あっちっち春のすきやき御飯
税込売価 1,100円

山陰本線
松江駅



一文字屋
島根牛みそ玉井
税込売価 1,100円

山陰本線
鳥取駅



アベ鳥取堂
元祖かに寿し
税込売価 1,280円

山陽新幹線
広島駅



広島駅弁当
夫婦あなごめし
税込売価 1,180円

北海道地方

函館本線
旭川駅



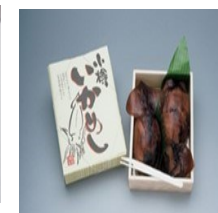
旭川駅立売
どっさりいくら弁当
税込売価 1,280円

根室本線
厚岸駅



氏家食堂
氏家かきめし
税込売価 1,080円

函館本線
小樽駅



ふか河
小樽いかめし
税込売価 780円

根室本線
釧路駅



稚内駅立売
どっさりうに弁当
税込売価 1,380円

函館本線
旭川駅



旭川駅立売
蝦夷わっぱミックス
税込売価 1,050円

函館本線
旭川駅



旭川駅立売
大雪寿し
税込売価 980円

関東地方

うまいもの
羽田空港



丸武
玉子焼サンド 税込売価 650円

売切御免

東北新幹線
仙台駅



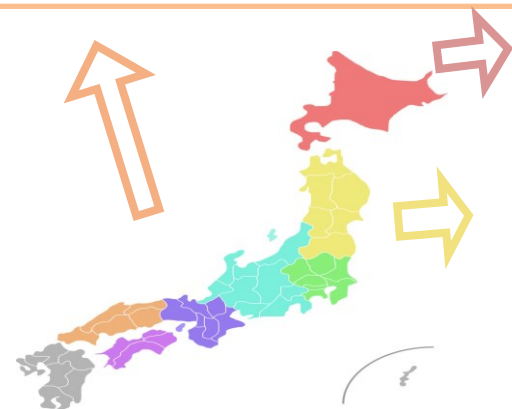
こばやし
仙台味噌仕立て牛たん弁当
税込売価 1,080円

東北新幹線
仙台駅



こばやし
網焼き牛たん弁当
税込売価 1,100円

東北地方



※商品ごとにおいしく召し上がっていただくための消費期限がございます。お確かめの上お求めください。また消費期限内にあわせて販売を終了させていただく場合がございますのでご了承ください。※写真のイメージと商品内容が異なる場合や、予告なく食材が変わる場合がございます。※数に限りがございますので、品切れの際はご容赦ください。※天候・道路事情により販売時間が遅れたり、また販売できない場合がございますのでご容赦ください。 ※当日のお取り置きはおことわり申し上げます。